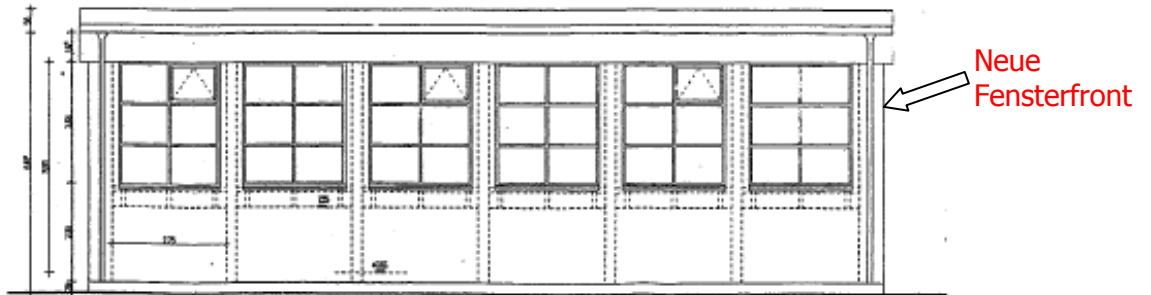


Erweiterung Sozialtrakt Allrather Turnhalle.

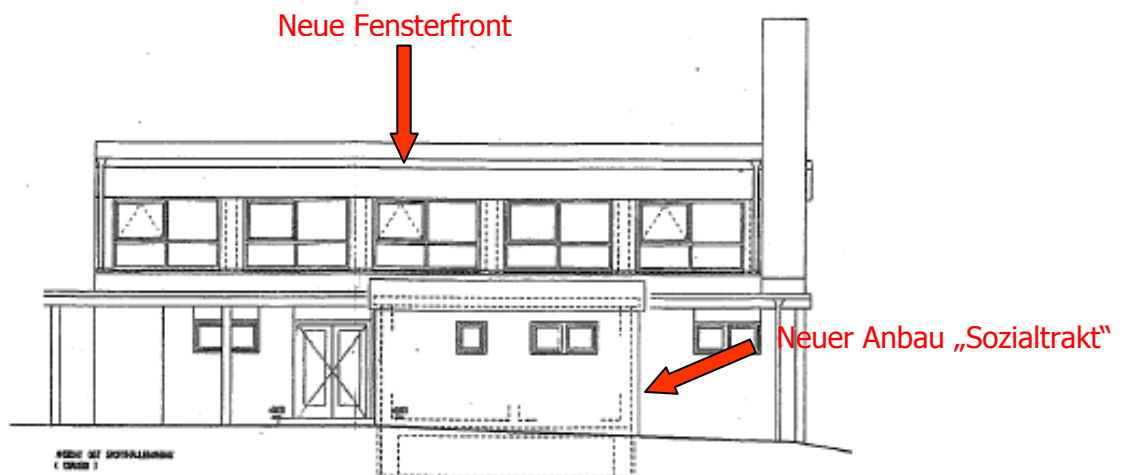
Planverfasser: **Werkgemeinschaft Quasten und Berger**



Ansicht vom Allrather Platz mit neuer Fensterfront



Ansicht von der Straße „Am Schwanenhof“



Ansicht vom Schulhof

Geplanter Anbau „Sozialtrakt“

Der Innenausbau erfolgt durch uns!

